

Lacerta agilis Linnaeus, 1758

Lézard des souches

Ecologie et statut de l'espèce

cd_ref 77600

Famille Lacertidae

Aire de répartition mondiale : Europe

Distribution régionale : Grande-Bretagne, France jusqu'en Russie

Habitats : lisière de forêt, zone humide, prairie, sous-bois, jardins, muret de pierre, talus...

Phénologie : mars/avril à septembre/octobre

Programme de conservation : <http://www.cen-paca.org/index.php?>

Statuts :

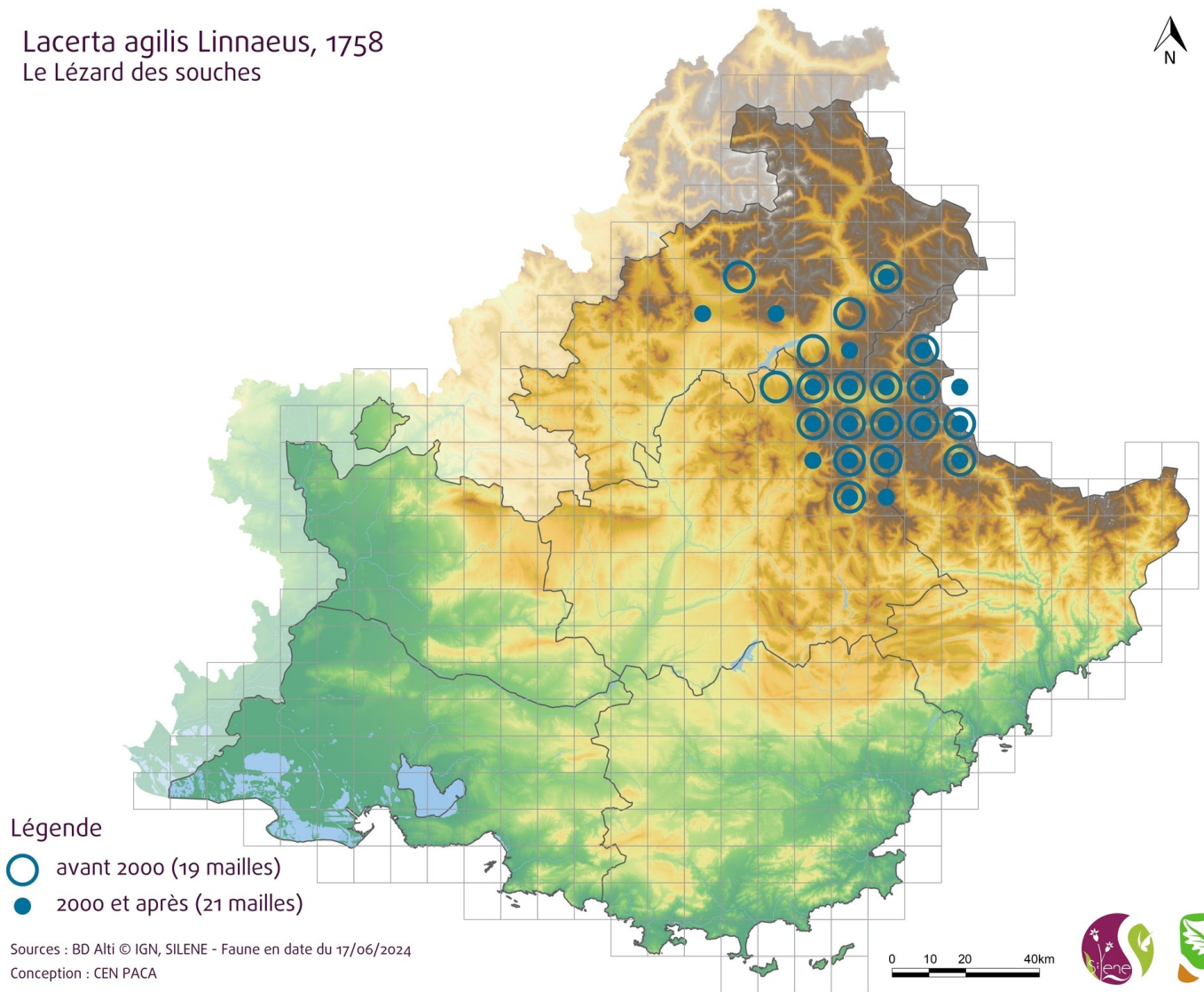
Statut réglementaire*			Statut patrimonial	Statut de conservation**		
Protection nationale	Directive Habitats Faune Flore		ZNIEFF PACA	Listes rouges UICN		
				PACA	France	Monde
-	-	-	Déterminante	NT	NT	LC

* Statut réglementaire : PN : protection nationale ; DH4 : annexe 4 de la directive Habitats (protection dans tous les pays de l'Union Européenne où l'espèce est présente) ; DH2 : annexe 2 de la directive Habitats (Natura 2000)

** Liste Rouge UICN : NT : Quasi menacé ; LC : Préoccupation mineure ;

Cartes

Lacerta agilis Linnaeus, 1758
Le Lézard des souches



Répartition régionale et état de conservation des populations

Populations en diminution en France, espèce présente dans les Hautes-Alpes, Alpes-de-Haute-Provence et Alpes-Martimes ; menacée par la fragmentation de son habitat

Statistiques

Données provenant de Silene en date du 17/06/2024

	04	05	06	13	83	84	PACA	Représentativité
Nombre de données	178	10	136	-	-	-	324	-
Nombre de communes concernées	15	8	2	-	-	-	25	2%
Nombre de mailles 10x10 km concernées	16	7	3	-	-	-	25	6%
Nombre de mailles 5x5 km concernées	35	8	6	-	-	-	48	3%

Sources

CEN PACA, CENTRE DE RECHERCHE ALPIN SUR LES VERTÉBRÉS, LPO PACA, MNHN, Muséum d'Histoire Naturelle de Nice, ONF, Parc National des Ecrins, Parc National du Mercantour, Parc Naturel Régional du Queyras

Observateurs (105)

Abdulhak Sylvain, Andersen P.-h., Anglio Grégory, Assmann Clémentine, Autran Gérard, Autran Lucile, Autran Sébastien, Avance Jean-paul, Beaudoin Gisèle, Belleau Eric, Bence Stéphane, Bensa Marion, Bergeon Jean-pierre, Blanc Jean-marie, Bonneron Armel, Bonnet Xavier, Braud Yoan, Breton François, Brosius Hervé, Brugot Rémi, Cabrera Cédric, Canut Marie, Caratti Gérard, Carriat Jacques, Chauvin Philippe, Christol Bernard, Colle Jean-pierre, Combeaud Stéphane, Corail Marc, Corveler Tangi, Crepon Thibaut, Dalmas Jean-marie, Deffarges Joss, Delcourt Alain, Depernet Corentin, Desnos Jean-luc, Dova Emmanuelle, Dunand Jean-luc, Escot Florian, Estachy Robert, Fauque Marie-claude, Ferchal Alain, Ferrieux Thibaut, Fougeray Daniel, Fuento Nicolas, Gazave Elodie, Giffon Pierre, Girardon Christophe, Goussot Anne, Granier Héloïse, Guillée Bernard, Guillen Gregory, Jardin Jean-luc, Jouvenez Gaëtan, Klein Ludovic, Krammer Mathieu, Labeyrie Guillaume, Labrande Louis-jean, Laurent Olivier, Lebard Thomas, Leblanc Olivier, Leccia Marie-france, Lequette Benoît, Lhommedet Isabelle, Locatelli Guillaume, Lombard Georges, Lucas Stéphane, Maillet Thierry, Maison Rémi, Malafosse Jean-pierre, Marchand Marc-antoine, Marmier Marin, Martin-dhermont Laurent, Maurel Nicolas, Mercier Remi, Meyer C., Mézenge François, Montigny Olivier, Morand Alain, Ormea Patrick, Oswald Anne-sophie, Pardi Jean-luc, Pepin Michel, Piolain Julien, Polidori E., Quelin Lionel, Rauzier Adèle, Rebattu Guy, Richaud Sonia, Riou Ghislain, Roux Sophie, Roy Cédric, Sant Sébastien, Sappia Michel, Soubeyrand Nina, Sourp Eric, Stein-deffarges Eliot, Taïb-fonters Monique, Tatin David, Tcheng Emmanuel, Terreau Alexandre, Tron François, Turpaud Anthony, Vegara Melissa, Zaetta Christian

Bibliographie

Rédacteurs Rozenn Rocher

Citation 2018. Lézard des souches *Lacerta agilis*. In : CEN PACA, Inventaire Régional des Amphibiens et Reptiles de PACA. En ligne : < [a href="http://www.cen-paca.org/index.php?rub=3&pag=3_15_5especes&cd_nom=77600">http://www.cen-paca.org/index.php?rub=3&pag=3_15_5especes&cd_nom=77600](http://www.cen-paca.org/index.php?rub=3&pag=3_15_5especes&cd_nom=77600)>. Consulté le 16/07/2024.

Date de mise à jour 06/07/2018