

Les actions du Conservatoire d'espaces naturels de Provence-Alpes-Côte d'Azur dans les Alpes-de-Haute-Provence sont rendues possibles grâce au soutien de nombreux partenaires dont :



COUPON-RÉPONSE (À REMPLIR AU DOS)



Plan d'accès

Hôtel Restaurant La Lauzetane
Le Bord du Lac
04340 LE LAUZET-UBAYE



En voiture :
En provenance de Paris et du nord : autoroute jusqu'à Grenoble, puis N85 (route Napoléon) jusqu'à Gap, puis D900 vers Barcelonnette jusqu'au Lauzet-Ubaye.
En provenance du sud de la France via Aix-en-Provence : A51 jusqu'à Tallard, puis direction Barcelonnette jusqu'au Lauzet-Ubaye.

En transport en commun :
En train : TGV Méditerranée, gare d'Aix-Les Milles ou de Marseille Saint-Charles, liaison ferroviaire vers Gap, puis correspondance en car pour Barcelonnette avec arrêt au Lauzet-Ubaye ou location de voiture.
Train de nuit Paris - Briançon, correspondance pour Gap, puis liaison vers Barcelonnette.

contacts

Conservatoire d'espaces naturels de Provence-Alpes-Côte d'Azur
Emmanuelle Torres - 04 42 20 03 83
emmanuelle.torres@cen-paca.org
www.cen-paca.org

Hôtel Restaurant La Lauzetane
04 69 00 15 91 - www.hotellalauzetane.fr

Conservatoire
d'espaces naturels
Provence-Alpes-Côte d'Azur

Le président du Conservatoire
d'espaces naturels de Provence-
Alpes-Côte d'Azur,
Henri Spini,
a le plaisir de vous inviter à la

44^e Assemblée générale du Conservatoire d'espaces naturels de Provence-Alpes-Côte d'Azur

Le Lauzet-Ubaye
(Alpes-de-Haute-Provence)

WEEK-END DU
10-11 OCTOBRE 2020

• Réalisation : CEN PACA - Impression : Régie Commedia - Photo couverture : Le Fadet des garrigues *Coenonympha dorus* © Paulin Mercier



Programme

Programme susceptible d'être modifié en fonction de l'évolution de la situation sanitaire liée au Covid-19. Nous vous tenons informés.

Samedi 10 octobre 2020

9h00 : Accueil des participants et point de départ des sorties à l'Hôtel Restaurant La Lauzetane

Possibilité de s'inscrire à plusieurs sorties.

Nombre de participants par sortie : 25 maximum

Prévoir : eau, chapeau, protection solaire, chaussures de marche, éventuellement jumelles et longue-vue.

Pour les sorties à la journée, pensez à prendre votre pique-nique ou le réserver en avance (bulletin d'inscription ci-après). Pour les sorties à la demi-journée, possibilité de déjeuner à l'Hôtel Restaurant La Lauzetane ou de commander un pique-nique.

9h30 - 12h00 (demi-journée)

• Sortie 1 : Les tunnels du Lauzet-Ubaye

Contact : Lionel Quelin (CEN PACA) et Yoan Oliviero

(guide conférencier - Pays Sud)

Difficultés : aucune

Prévoir : lampes frontales

• Sortie 2 : Au fil de la rivière Laverq

Contact : Sonia Richaud et Marc-Antoine Marchand (CEN PACA)

Difficultés : aucune

13h00 - 14h15 : déjeuner (servi à table)

14h30 - 17h30 (demi-journée)

• Sortie 3 : La cascade de Costeplane

Contact : Sonia Richaud et Florian Plaut (CEN PACA)

Difficultés : aucune

• Sortie 4 : Balade de Costeplane à Dramonasc

Contact : Lionel Quelin et Marc-Antoine Marchand (CEN PACA)

Difficultés : dénivelé de 300 m

9h30 - 16h00 (journée)

• Sortie 5 : La ferme de La Roche

Contact : Laura Granato, Stéphane Lucas, Julien Renet (CEN PACA) et Brindille Soubrane (CDL)

Difficultés : dénivelé de 250 m

• Sortie 6 : Les lacs du Col Bas

Contact : Stéphane Bence (CEN PACA) et Mélissa Vegara (CCVUSP)

Difficultés : dénivelé de 400 m

18h00 - 18h45 : Présentation de l'Atlas des papillons de jour et des zygènes de Provence-Alpes-Côte d'Azur par le Naturographe et le CEN PACA

19h00 - 21h30 : dîner (servi à table)

21h30 - 23h00 : Sortie 7 : Découverte des papillons de nuit par Sonia Richaud et Stéphane Bence (CEN PACA)



Dimanche 11 octobre 2020

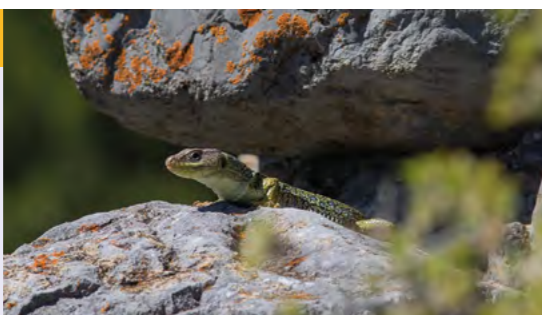
Hôtel Restaurant La Lauzetane

9h00 - 12h00 : Assemblée générale ordinaire

12h00 - 12h30 : Conseil d'administration et élection des membres du Bureau

12h30 - 13h15 : apéritif offert par le CEN PACA, point presse

13h15 - 14h30 : déjeuner (servi à table)



Départ des sorties : Hôtel Restaurant La Lauzetane

14h30 - 17h00 (demi-journée)

• Sortie 8 : Sentier découverte du Duc dans la Vallée du Laverq

Contact : Lionel Quelin (CEN PACA)

Nombre de participants : 25

Difficultés : dénivelé de 300 m

• Sortie 9 : Balade de Costeplane à Dramonasc

Contact : Laura Granato (CEN PACA)

Nombre de participants : 25

Difficultés : dénivelé de 300 m



Le Conservatoire dans les Alpes-de-Haute-Provence

A l'occasion de l'Assemblée générale du 10 et 11 octobre 2020, venez découvrir quelques-uns des 16 sites gérés par le Conservatoire d'espaces naturels de Provence-Alpes-Côte d'Azur (CEN PACA) dans le département des Alpes-de-Haute-Provence. Vous serez accueillis en bordure du lac de Serre-Ponçon où le CEN PACA est gestionnaire de deux sites appartenant au Conservatoire du littoral. Vous découvrirez en particulier le site de La Roche sur lequel le CEN PACA et ses partenaires ont conduit des actions importantes ces dernières années : prise en compte des chauves-souris dans la restauration de la ferme, partenariat avec les accompagnateurs en montagne, élaboration de protocoles de suivi des pelouses sèches... En compagnie de nos partenaires, nous irons également visiter quelques sites remarquables de ce territoire : site Natura 2000 « Dormillouse - Laverq », tunnels du Lauzet-Ubaye et bien d'autres !



© Williams Gillot

La ferme du site de La Roche, Le Lauzet-Ubaye (04)

Le Conservatoire dans la Région

- intervient dans toute la Région Provence-Alpes-Côte d'Azur sur 53 300 ha de sites naturels répartis sur 112 sites
- emploie 55 salariés (40 en équivalent temps plein)
- travaille avec plus de 140 partenaires (institutions, communes, associations, entreprises...)
- est soutenu par plus de 600 adhérents

Pour plus d'informations : www.cen-paca.org

COUPON-RÉPONSE

Merci de bien vouloir remplir le coupon ci-dessous et de le renvoyer muni de votre règlement **avant le 2 octobre 2020** à emmanuelle.torres@cen-paca.org

OU à l'adresse suivante :
CEN PACA
Immeuble ATRIUM, Bât. B
4, avenue Marcel Pagnol
13100 Aix-en-Provence



.....

Nom.....Prénom.....

Organisme.....

Adresse.....

CP.....Ville.....

E-mail.....Tél.....

Samedi 10 octobre 2020 - Je serai présent(e) :

OUI NON Je ne sais pas avec accompagnants

Je participe à :

Matin, au choix :

- sortie 1 Les tunnels de l'Ubaye OUI
- sortie 2 Au fil de la rivière Laverq OUI

Après-midi, au choix :

- sortie 3 La Cascade de Costeplane OUI
- sortie 4 Balade de Costeplane à Dramonasc OUI

Journée entière, au choix :

- sortie 5 La Ferme de La Roche OUI
- sortie 6 Les lacs du Col Bas OUI

Soirée :

- sortie 7 Découverte des papillons de nuit OUI

Dimanche 11 octobre 2020 - Je serai présent(e) :

OUI NON Je ne sais pas avec accompagnants

Je participe à :

Matin :

- Assemblée générale OUI

Après-midi, au choix :

- sortie 8 Sentier découverte du Duc dans la vallée du Laverq OUI
- sortie 9 Balade de Costeplane à Dramonasc OUI

Tarifs des repas et réservations

Tous les repas seront servis à l'Hôtel Restaurant La Lauzetane. Le pique-nique du samedi sera fourni le matin, avant le départ en sortie.

Samedi 10 octobre 2020

Je réserve le :

- Pique-nique 15 € xpers.
- Déjeuner 25 € xpers.
- Dîner 25 € xpers.

Dimanche 11 octobre 2020

Je réserve le :

- Déjeuner 25 € xpers.

€

Chèque à l'ordre du CEN PACA

Mes restrictions alimentaires :

Allergies : OUI

Repas végétarien OUI

Votre hébergement

La réservation est à effectuer directement auprès de la résidence de votre choix.

Pensez à réserver dès aujourd'hui votre logement.