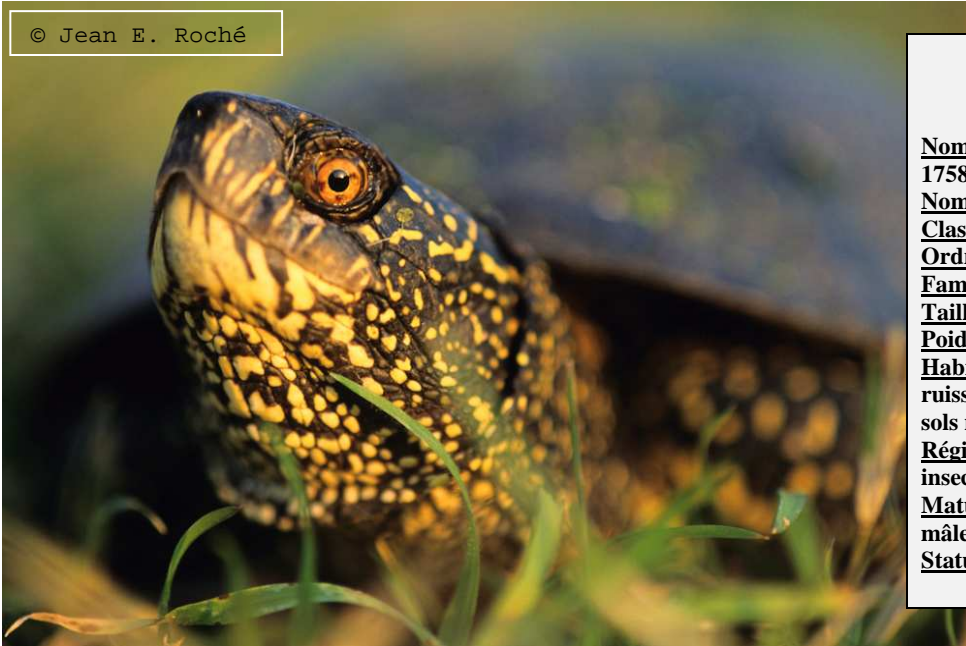


# Déclinaison régionale PACA du Plan National d'Actions (PNA) en faveur de la Cistude d'Europe (*Emys orbicularis*)

Strictement protégée, la Cistude est l'une des espèces de reptiles les plus menacées en Europe. Espèce phare des milieux aquatiques, elle souffre principalement de la disparition progressive des zones humides (urbanisation, intensification des pratiques agricoles, modification de configuration des marais et du régime hydraulique...). A cela s'ajoutent les prélèvements illégaux d'individus et la compétition avec la Tortue de Floride (*Trachemys scripta elegans*).

© Jean E. Roché



## Fiche d'identité

**Nom scientifique :** *Emys orbicularis* (Linné 1758)

**Nom vernaculaire :** Cistude d'Europe

**Classe :** Reptiles

**Ordre :** Chéloniens

**Famille :** Emydés

**Taille :** 10 à 20 cm

**Poids :** de 250 g à 1 kg à l'âge adulte

**Habitat :** milieux humides (mares, étangs, ruisseaux temporaires, canaux...) pelouses ou sols nus pour la ponte

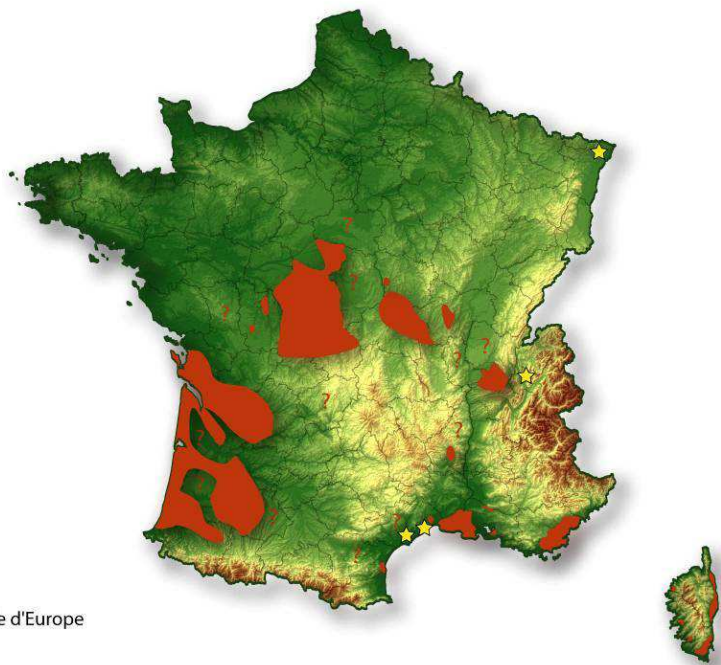
**Régime alimentaire :** invertébrés aquatiques, insectes, poissons blessés ou morts

**Maturité sexuelle :** entre 5 et 14 ans chez le mâle, entre 6 et 16 ans chez la femelle

**Statut UICN :** quasi menacée

Aujourd'hui en déclin sur l'ensemble de son aire de répartition, la Cistude n'est plus présente en France que sous forme de foyers de populations isolés (en Brenne, dans certaines parties de la vallée du Rhône, sur le littoral charentais, en Aquitaine, en Poitou-Charentes, sur le littoral méditerranéen et en Corse).

En PACA, les plus grandes populations de Cistude sont situées en Camargue et dans le Massif des Maures et de l'Estérel (Var). Ailleurs, on la rencontre ponctuellement dans les marais de la vallée des Baux, dans certains étangs de la Crau et sur le pourtour de l'étang de Berre. Dans le Vaucluse, elle n'est plus signalée que dans la basse vallée de la Durance et dans les Alpes-Maritimes, sur la partie basse de la Siagne. Elle est, semble-t-il, absente des Alpes de Haute-Provence et des Hautes-Alpes.



● Population de Cistude d'Europe

★ Réintroduction

Le plan national d'actions (PNA) de la Cistude d'Europe est un axe majeur de la politique nationale en matière de préservation de la biodiversité.

Piloté par la Direction Régionale de l'Environnement, de l'Aménagement et du Logement (DREAL) Rhône-Alpes, il a été validé par le Conseil National de Protection de la Nature en juin 2010. Depuis, il est animé par le Conservatoire du Patrimoine Naturel de la Savoie, associé à Mme Stéphanie Thienpont.

Récemment, la DREAL PACA a sollicité le Conservatoire d'espaces naturels de Provence-Alpes-Côte d'Azur (CEN PACA) pour animer le plan en région. Bien que des études et des actions soient déjà engagées depuis plusieurs années en PACA, 2011-2012 seront officiellement les premières années de mise en œuvre de la déclinaison PACA du PNA Cistude. En tant qu'animateur régional, le CEN réunira un comité de suivi une fois par an afin de définir une stratégie d'actions annuelle et de faire le point sur les actions mises en œuvre. Des comités opérationnels spécifiques (ou groupes de travail thématiques) sont à organiser.

En PACA, l'espèce est bien prise en compte à travers les espaces protégés. Elle fait l'objet d'études scientifiques et présente un fort intérêt en terme d'enjeux de conservation (image sympathique, espèce clé-de-voute). Mais pour palier le manque d'information sur les exigences et les besoins de la Cistude d'Europe en PACA, les actions à mener devront permettre d'approfondir les connaissances sur la répartition de l'espèce, sur ses exigences écologiques et sur les conditions nécessaires à son maintien. En outre, il faudra veiller à intégrer la gestion de cette espèce à travers les Documents d'Objectifs (DOCOB) des sites Natura 2000, à mettre en cohérence les objectifs du PNA avec les autres politiques (Natura 2000, autres PNA et déclinaisons régionales, politiques de l'eau, Stratégie de Création d'Aires Protégées...) et porter à connaissance l'enjeu « Cistude » dans le cadre de projets. Ces différents enjeux permettent d'identifier des actions prioritaires pour 2011-2012 (tableau ci-dessous).

Fiche PNA	Intitulé	Opérateurs	Priorité	Objectifs 2011-2012
N°5	Remettre à jour l'état des lieux des populations et mettre en place un protocole d'inventaire et de suivi standardisé	CEN PACA	1	Centraliser les données existantes, démarrer les inventaires complémentaires pour l'hiver 2012 (notamment dans le 84 et le 06), réaliser une cartographie de sensibilité de l'espèce
N°4	Evaluer l'impact des espèces introduites	DREAL	1	Initier une réflexion sur les espèces envahissantes : diagnostic, actions de régulation, choix de la/des structure(s) d'accueil des tortues de Floride...
N°14 et 15	Organiser la régulation des populations de tortues de Floride en milieu naturel et leur accueil dans des structures appropriées	DREAL, structure d'accueil	1	
N°17	Diffuser largement le plan et communiquer sur l'espèce afin de favoriser sa prise en compte	CEN PACA	1	Informier l'ensemble des acteurs impliqués dans la conservation de l'espèce et les porteurs de projets d'aménagement
N°13	Favoriser la reconnexion des populations	CR, DREAL	1 / 2	En fonction de la carte de répartition mise à jour, commencer à réfléchir à la manière d'organiser un réseau des habitats favorables à l'espèce (corridors prioritaires, aménagements paysagers...)
N°6	Augmenter la surface des ZPS	DREAL, CR, Département	2	Préliminaire : faire un point sur les zones existantes
N°7	Renforcer les opérations de maîtrise foncière	CEN, CEL, ONF, CG, CR	2	Pour l'ensemble de ces thématiques, engager une réflexion (organiser des groupes de travail thématiques)
N°8	Accentuer la prise en compte de l'espèce dans les espaces remarquables	Ministère, DREAL	2	
N°9	Intégrer la démarche de conservation de l'espèce et de son habitat lors de l'élaboration de projet d'infrastructures	DREAL, DDT	2	
N°10	Renforcer l'application de la réglementation existante	DREAL, DDAF, DDT	2	
N°12	Rédiger un ensemble de fiches proposant des MAET spécifiques aux milieux abritant la Cistude d'Europe	DREAL, DDT	2	

Soucieux de vous investir dans la préservation de la Cistude en PACA, faites vous connaître auprès de Caroline Legouez ([caroline.legouez@ceep.asso.fr](mailto:caroline.legouez@ceep.asso.fr)), chargée de l'animation du plan régional Cistude au Conservatoire d'espaces naturels de Provence-Alpes-Côte d'Azur.